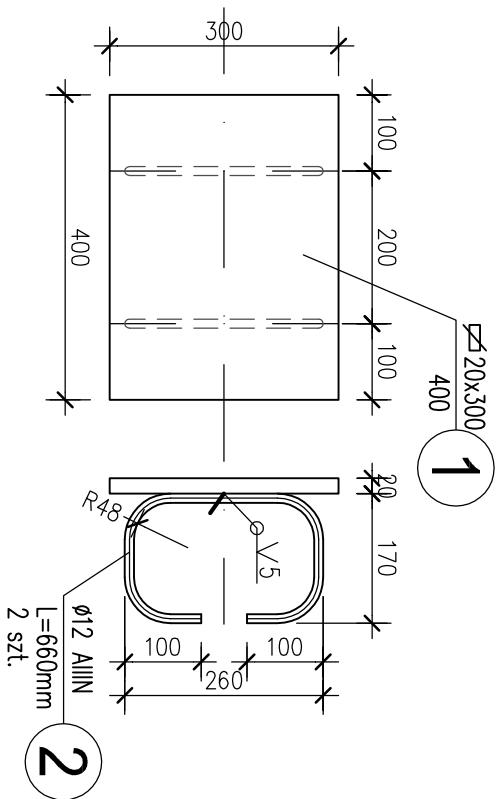


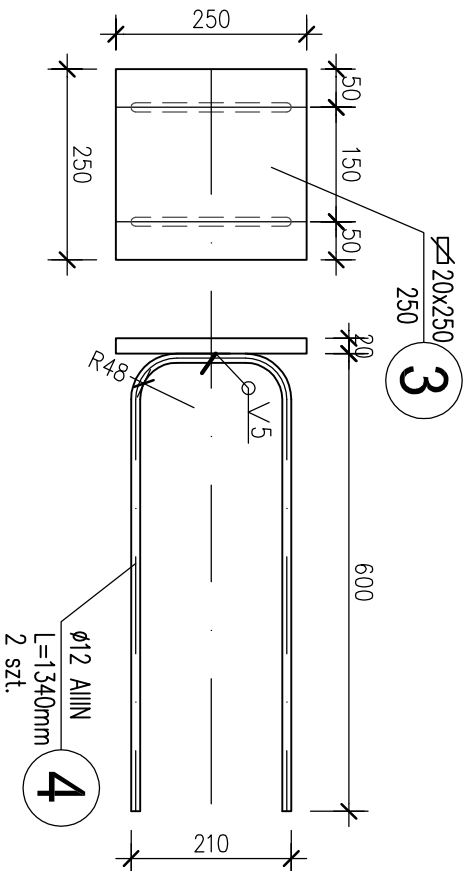
# MARKA M-1

## 4 szt.



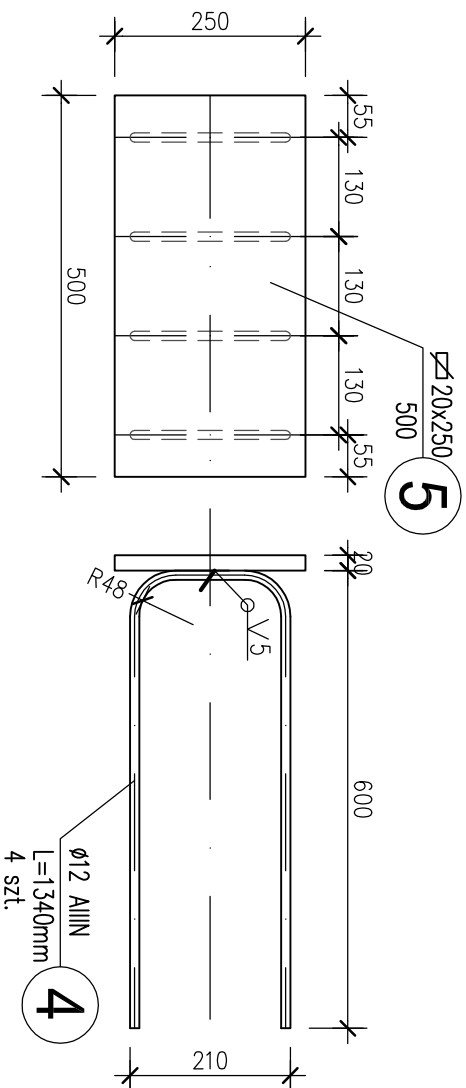
# MARKA M-2

## 8 szt.

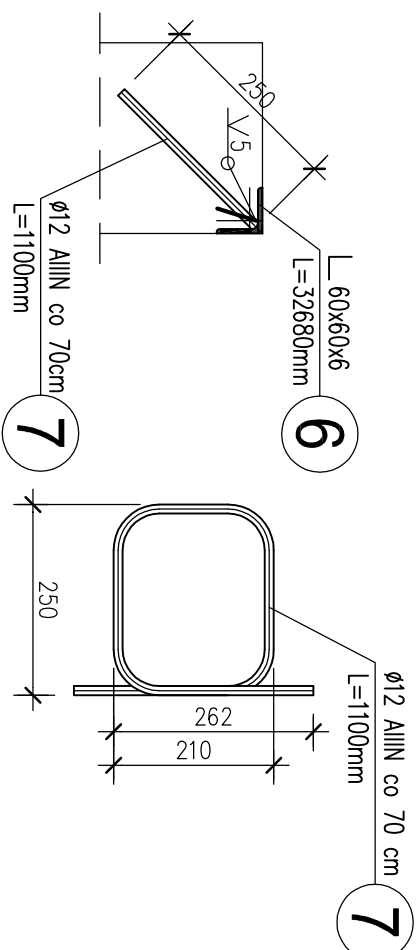


# MARKA M-3

## 12 szt.



# OBRAMÓWKA KRAWĘDZI FUNDAMENTU



Kotwy spawane co 70 cm

- UWAGA:
- Wymiary sprawdzić w naturze.
  - Elementy stalowe ocynkowane ognioowo w całości.

STAL S235JR (blachy) - ocynkowana ognioowo  
STAL B500SP (pręty) - ocynkowana ognioowo

## PROJEKT WYKONAWCZY

Budowy wagi samochodowej

na terenie

CENTRUM NAUKOWO-BADAWCZEGO  
OCHRONY PRZECIWPÓŻAROWEJ  
ul. Nadwiślańska 213, 05-420 Józefów

Branża: KONSTR.	Projektant:	Podpis
projektował:	mgr inż. Dariusz Nykiel	
upr. bud. nr Wa-13/02	inż. bud. nr Wa-13/02	
w specj. konstr. budowlanej		

Nazwa rys:

FUNDAMENT WAGI GAWAG  
MARKI STALOWE

Skala:

1:10

Nr rysunku:

KW-01.04.

ZESTAWIENIE STALI						
NR	profil	długość [mm]	ciężar [kg/m]	ciężar [kg/szt.]	szt.	ciężar [kg]
1	b120x300	400	47,10	18,84	4	75,36
2	φ12	660	0,89	0,59	8	4,69
3	b120x250	250	47,10	11,78	8	94,20
4	φ12	1340	0,89	1,19	64	76,15
5	b120x250	500	47,10	23,55	12	282,60
6	L60x60x6	32680	5,60	183,01	1	183,01
7	φ12	1100	0,89	0,98	48	46,89
				Razem 1 szt.		762,90